


AIRIS

**Tableta OnePAD**  
**Actualización de Sistema Operativo**

En caso de que un problema en su AIRIS OnePAD no se solucione desinstalando una aplicación, o cargando los valores por defecto de fábrica, o en el caso de que el servicio técnico así se lo indicara, puede intentar reinstalar el sistema operativo del equipo.

1. Descargue la versión de software desde el enlace apropiado
2. Asegúrese de que la versión es la apropiada para su modelo
3. Descomprima el contenido utilizando como clave ***onepad***, el nombre de la familia al que corresponde su modelo.

**Importante:** La versión nueva del software **elimina todo el contenido** almacenado en la unidad del AIRIS OnePAD. Es importante hacer una copia de seguridad de los datos antes de proceder a la actualización. De igual forma, las aplicaciones tendrán que volver a ser instaladas configuradas.



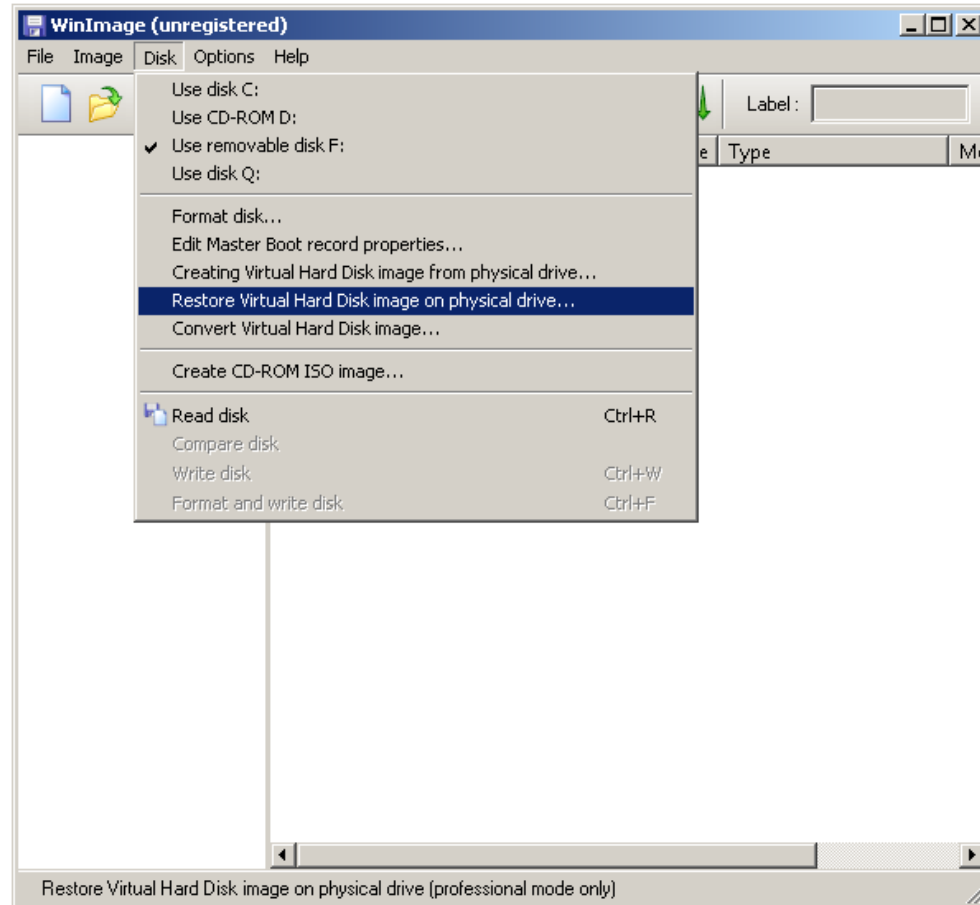
Una vez realizada la copia, realice este proceso:

- Es necesario crear la tarjeta micro SD con los archivos de Android en un PC con sistema operativo Windows
- Vaya a <http://www.winimage.com/download.htm> y descargue la versión de evaluación de 30 días de WinImage. Tanto la descarga como la instalación de WinImage debe hacerse en un equipo con Windows, que además necesitará tener un lector de tarjetas SD
- Conecte una tarjeta micro SD al lector.
- Ejecute la aplicación WinImage con permisos de administrador
- Acepte el acuerdo de licencia y el aviso de que se trata de una versión de evaluación. No es necesaria ninguna clave.
- Siga los pasos que se indican a continuación.

## Reinstalación del sistema operativo en el AIRIS OnePAD

AIRIS

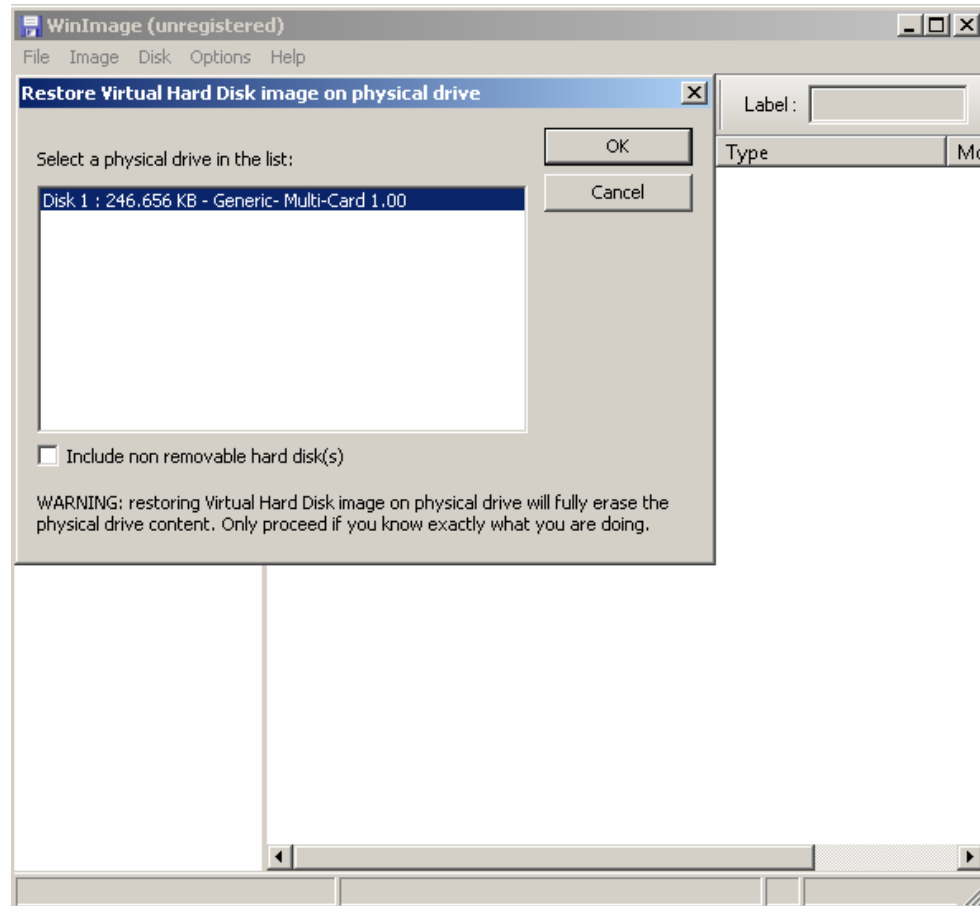
Disk – Restore Virtual Hard Disk image on physical drive...



## Reinstalación del sistema operativo en el AIRIS OnePAD

AIRIS

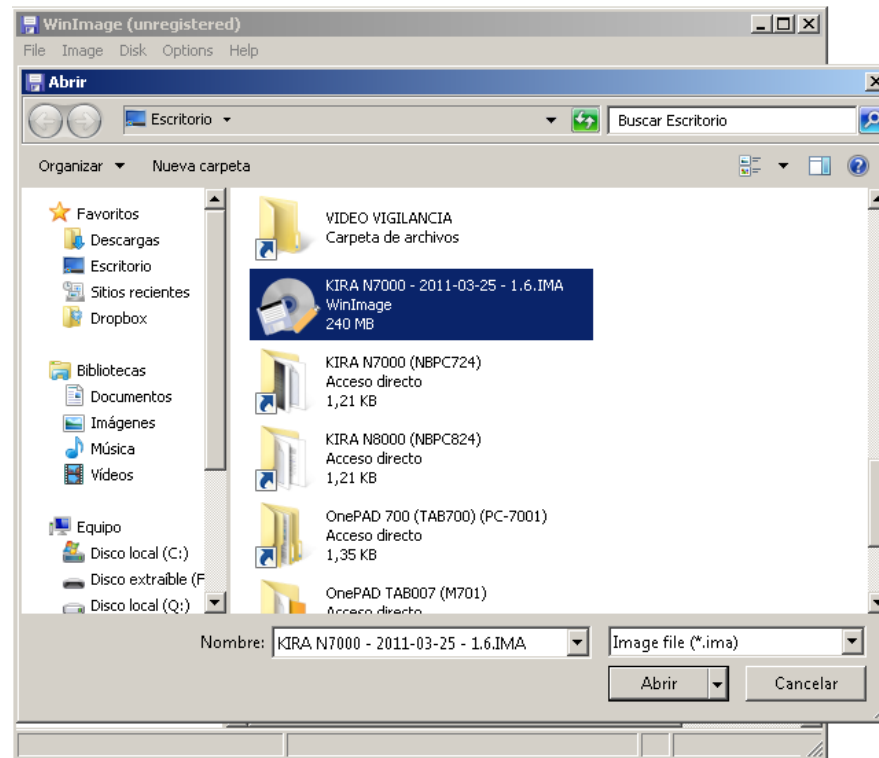
Seleccionar unidad del lector de tarjetas y pulsar OK



## Reinstalación del sistema operativo en el AIRIS OnePAD

AIRIS

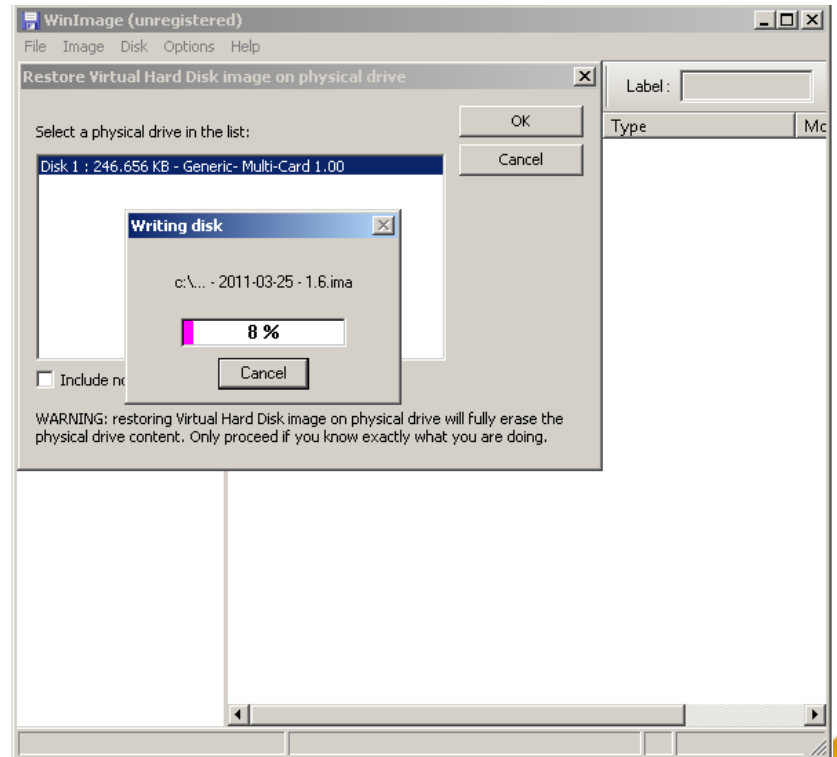
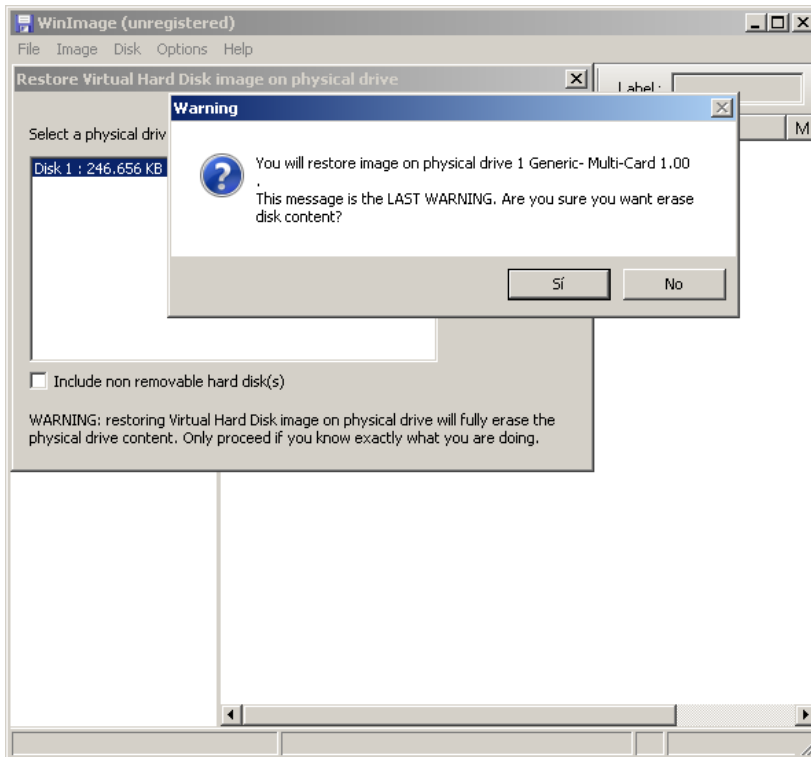
Busque el archivo .VHD descargado y seleccione Abrir



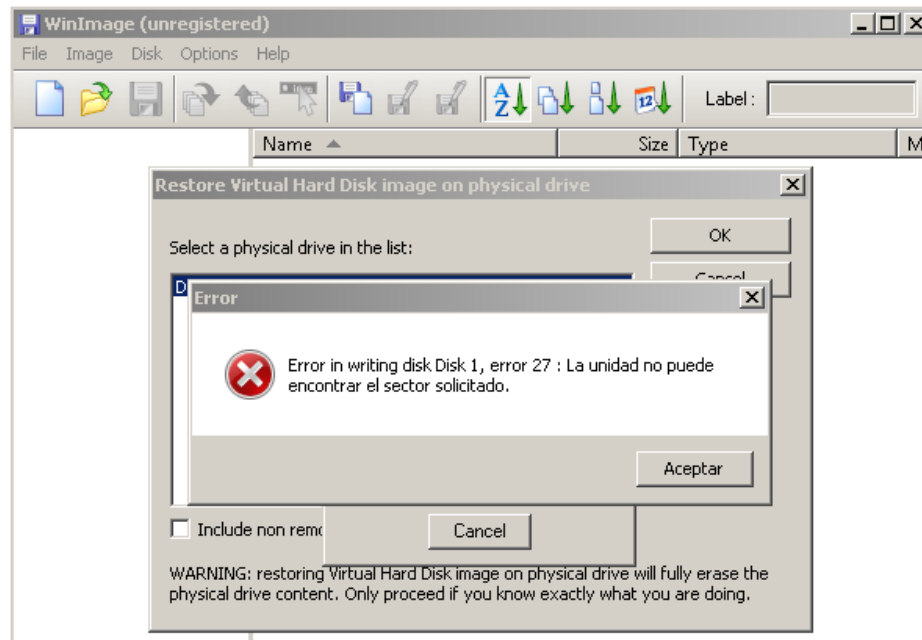
## Reinstalación del sistema operativo en el AIRIS OnePAD

AIRIS

Acepte el aviso de que los contenidos de la tarjeta serán eliminados y Espere a que se complete el proceso de actualización.




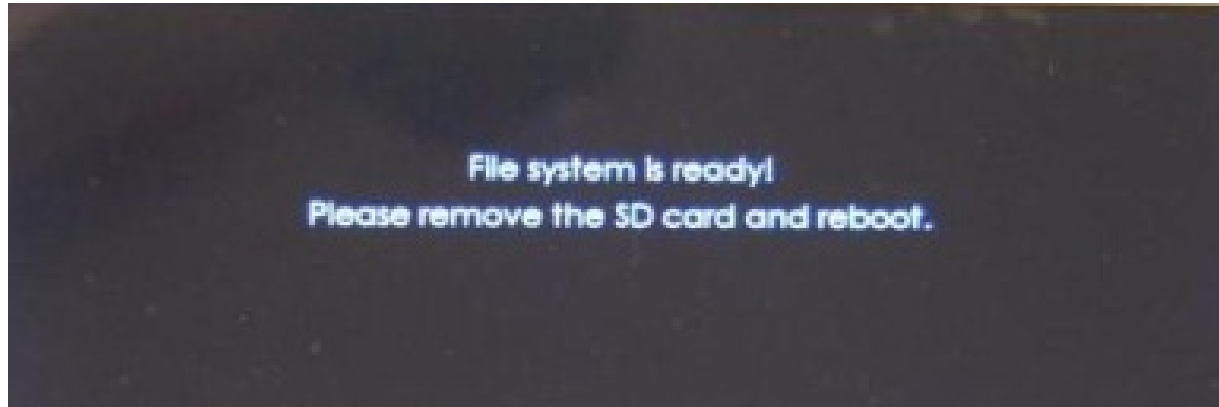
En el caso de que el tamaño de la tarjeta micro SD utilizada fuera diferente al utilizado para la realización de este tutorial y la imagen original, podría recibir el siguiente mensaje de error. Sólo tendrá que aceptarlo ya que en la mayoría de los casos la tarjeta se habrá creado de forma correcta incluso habiendo recibido el mensaje de error.





Una vez terminado el proceso podremos retirar la tarjeta del PC y seguir estos pasos:

1. Conectar el OnePAD al cargador y éste a la red eléctrica.
  2. Con el OnePAD apagado, introducir la tarjeta micro SD en el lector de tarjetas.
  3. Encender el OnePAD, aparece el logotipo de AIRIS y comienza la instalación con el mensaje “Booting from SD”
  4. Continúa el proceso con distintos mensajes y con barras de progreso. No parar el proceso en ningún momento, ni retirar la tarjeta del lector.
  5. La actualización se ha completado cuando aparezca este mensaje en la pantalla **y no antes.**
- 



6. Retire la tarjeta micro SD como indica el mensaje y el OnePAD se reiniciará sólo.
7. Podrá ver los logotipos de AIRIS, Android y después el sistema operativo Android actualizado.